

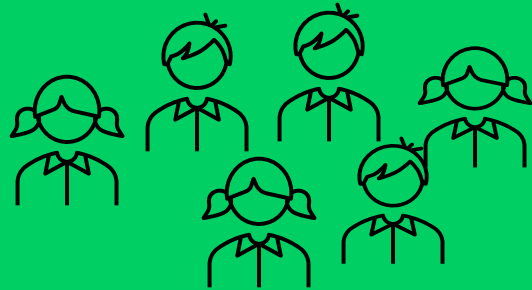
Ajankohtaiset tuen asiat

Helsinki



Tilanne nyt

Perusopetuksen ryhmä



Erityisluokanopettajan
antama opetus
erityisluokassa



Tilanne tulevaisuudessa

Perusopetuksen ryhmä



Erityisopettajan /
erityisluokanopettajan
antama opetus
pienryhmässä

Erityisluokanopettajan
antama opetus
erityisluokassa



Kodin kanssa tehtävä yhteistyö

Kielitietoisuus

Pedagoginen johtaminen

Tunne- ja
vuorovaikutustaidot

Moniammatillinen yhteistyö

Koulunkäynninohjaajan tuki

Oppimisen edellytyksiä tukevat opetusjärjestelyt



Suunnitelmallisuus

Yhteisopettajuus

Konkreettiset opetusvälineet

Samanaikaisopetus

Struktuurit ja visuaalinen tuki: viikko-
ohjelma, lukujärjestys, päiväjärjestys,
tuntikohtainen suunnitelma

Koulupäivän rytmittäminen

Eriyttäminen

Ryhmäyttäminen

Istumajärjestys pedagogisin perustein

Jakotunnit

Joustava ryhmittely

Uudistettu opehuone

• Oppimisen ja koulunkäynnin tuki perusopetuksessa – Opehuone

OPPIMISEN EDELLYTYKSIÄ TUKEVAT OPETUSJÄRJESTELYT

Oppimisympäristö ja koulupäivän rakenne	Pedagogiset ratkaisut ja oppimisen tavat	Kuormituksen vähentäminen	Yhteistyö, osallisuus ja resurssit
<i>Oppimisen ja koulunkäynnin tukeminen ryhmärakenteiden, ennakoinnin ja strukturoinnin keinoin.</i>	<i>Opetuksen sisältöön, arviointiin ja menetelmiin liittyviä tukikeinoja.</i>	<i>Keinoja hallita oppijoiden kognitiivista ja aistikuormitusta sekä tukea palautumista koulupäivän aikana.</i>	<i>Eri toimijoiden välinen yhteistyö ja oppijoiden sekä henkilöstön aktiivinen rooli tukemassa oppimista ja koulunkäyntiä.</i>
<ul style="list-style-type: none">• Opetusryhmien tarkoituksenmukainen muodostaminen• Istumajärjestyksen suunnittelu pedagogisiin perusteisiin• Vaihtelevat oppimisympäristöt• Joustavat työskentelytavat ja -paikat• Lukujärjestystyö (palkki- ja jakotunnit)• Visuaaliset struktuurit ja rutiinit<ul style="list-style-type: none">○ päiväjärjestys○ lukujärjestys○ muutosten ennakointi• Siirtymien ennakointi• Ajastinten käyttö (työskentelyhetket ja tauot)	<ul style="list-style-type: none">• Monipuolinen ja eriyttävä pedagogiikka<ul style="list-style-type: none">○ opetettavan asian laajuus○ etenemistahti○ vahvuuksien huomioiminen• Toiminnallisuus, vertaisoppiminen ja ryhmätyöskentely• Tehtävien osiin pilkkominen ja keventäminen• Monipuoliset tavat näyttää osaamista (suulliset kokeet, videoprojektit, portfoliot, oppimispäiväkirjat...)• Kielitietoisuus ja selkokielisyys opetuksessa ja ohjauksessa• Digitaaliset oppimisvälineet• Konkreettiset opetus- ja oppimisvälineet• Yhteis- ja samanaikaisopettajuus• Joustavat ryhmittelyt	<ul style="list-style-type: none">• Tilan ärsykkeiden hallinta<ul style="list-style-type: none">○ hiljaiset ja hämärät tilat○ kuulosuojaimet tai kuulokkeet○ sermit ja oman tilan rajaaminen• Opettajan äänenkäyttö• Työskentelyn rytmitys ja palauttavat tauot (liikkuminen, käsityöt, musiikki...)• Tunnesäätelyn tukeminen (mallintaminen ja visuaalinen tuki)• Kotitehtävien ja kokeiden määrän kohtuullistaminen• Oppimisstrategioiden opettaminen• Ympäristön siisteys ja järjestys• Selkeät käyttäytymisodotukset• Palaute- ja palkkiojärjestelmät• Rauhoittumispaikka ja ennakoon sovitut lepo hetket• Toiminnan ennakointi ja visuaalinen tuki	<ul style="list-style-type: none">• Moniammatillinen yhteistyö ja huoltajayhteistyö• Opettajien välinen yhteistyö ja kollegiaalinen tuki• Oppijoiden osallistaminen<ul style="list-style-type: none">○ vahvuuksien huomioiminen○ vaikutusmahdollisuudet luokan toimintatapoihin○ vastuutehtävät luokassa• Ryhmäyttäminen• Henkilöstön roolit ja resurssien kohdentaminen (esim. koulunkäynninohjaajat, erityisopettajat ja muu henkilöstö)

Oppimisen edellytyksiä tukevat opetusjärjestelyt – Opehuone

Ryhmäkohtaiset tukimuodot

YLEINEN TUKIOPETUS

- Kaikkiin oppiaineisiin tai oppimisen vaikeuksiin kohdistuvaa
- Tuen tarpeiden tunnistamiseen ja varhaiseen vaikuttamiseen
- Joko oppituntien aikana tai oppituntien ulkopuolella
- Hyödynnetään samanaikais- ja yhteisopetusta

Luokanopettaja, aineenopettaja,
erityisluokanopettaja,
tuntiopettaja

OPETUSKIELEN TUKIOPETUS

- Opetuskielen taidon vahvistamista
- Huomioitava myös oppilaat, joilla kielenkehityksen häiriöitä
- Ei ole peruskielitaidon opettamista, vaan tukee opetuskielen hallintaan
- Joko oppituntien aikana tai oppituntien ulkopuolella
- Hyödynnetään samanaikais- ja yhteisopetusta

Luokanopettaja, aineenopettaja,
erityisluokanopettaja,
tuntiopettaja

ERITYISOPETTAJAN OPETUS MUUN OPETUKSEN YHTEYDESSÄ

- Vaihtuvaa, jaksottaista tukea
- Opetusryhmän tarpeisiin kohdistuvaa
- Yhteisopettajuus, joustavien pienryhmien hyödyntäminen
- Erityisopettajan konsultaatio

Erityisopettaja

Ryhmäkohtaiset tukimuodot - OPS

- Ryhmäkohtaiset tukimuodot toteutetaan suunnitelmallisesti ja joustavilla rakenteilla huomioiden oppilaiden ja opetusryhmien tuen tarve. Opetusryhmään voi kuulua oppilaita useammalta eri vuosiluokalta. Joustavilla rakenteilla vastataan myös oppilaan äkillisiin ja muuttuviin tuen tarpeisiin. Opettajat suunnittelevat, toteuttavat ja arvioivat opetusryhmiensä opetusta yhdessä osana oppituntien suunnitteluun varattua aikaa. *Ryhmäkohtaisten tukimuotojen toteutuminen edellyttää opetuksen suunnitelmien jakamista kaikille ryhmässä työskenteleville.*
- Ryhmäkohtaisena tukimuotona annettava yleinen tukiopetus sekä opetuskielen tukiopetus ovat kuitenkin aina *opetusta tavallisten oppituntien lisäksi*. Opettaja ei voi samaan aikaan samalla oppitunnilla antaa tavallista opetusta ja tukiopetusta.
- *Erityisopettaja ei voi antaa samanaikaisesti oppilaille muun opetuksen yhteydessä tai erillisessä tilassa erityisopettajan antamaa opetusta sekä ryhmäkohtaisena tukimuotona että oppilaskohtaisena tukitoimena.*

Tehostetun tuen oppimissuunnitelman tarkistaminen

- Opettaja yhdessä erityisopettajan kanssa arvioi, voidaanko oppilaan tarvitsema tuki järjestää oppimisen edellytyksiä tukevin opetusjärjestelyinä ja /tai ryhmäkohtaisilla tukimuodoilla.
- Jos oppilaan tarvitsema tuki voidaan toteuttaa oppimisen edellytyksiä tukevin opetusjärjestelyinä ja /tai ryhmäkohtaisilla tukimuodoilla, opettaja käy asiasta keskustelun oppilaan ja huoltajan kanssa. Tätä ei tarvitse erikseen kirjata.
- Jos oppilaan tarvitsemaa tukea ei voida toteuttaa oppimisen edellytyksiä tukevin opetusjärjestelyinä ja ryhmäkohtaisilla tukimuodoilla, asiaa käsitellään koulun pedagogisen tuen ryhmässä. Opettaja laatii oppilaalle tukea koskevan suunnitelman yhteistyössä oppilaan ja huoltajan kanssa. Tällöin asiasta tehdään hallintopäätös.
- Ennen päätöksentekoa oppilaan tulee saada vähintään lukukauden ajan ryhmäkohtaisia tukimuotoja.



Huoltajayhteistyö, paikallinen ops

- Huoltajien kanssa tehtävässä yhteistyössä ja vuorovaikutuksessa toteutuu dialogisuus, luottamus ja sensitiivisyys. Koulun henkilöstö on yhteydessä huoltajaan välittömästi, kun oppilaalla ilmenee oppimisen tai koulunkäynnin ongelmia tai hänen hyvinvointinsa on vaarantumassa.
- Huoltajille annetaan tietoa tuen järjestämiseen liittyvistä säädöksistä, määräyksistä ja ohjeista ja niiden soveltamisesta koulun arjessa. Tavoitteena on toimia yhteisymmärryksessä oppilaan ja huoltajan kanssa.
- Oppilas tai huoltaja ei voi kieltäytyä vastaanottamasta perusopetuslain mukaista oppimisen ja koulunkäynnin tukea.

→ **Mitä enemmän oppilas tarvitsee tukea, sitä vahvempaa on kodin ja koulun välinen yhteistyö**

Milloin erityisopettajan antama opetus on ryhmäkohtaista, milloin oppilaskohtaista?

Ryhmäkohtainen tukimuoto	Oppilaskohtainen tukitoimi
Ryhmän kokoa ei ole määriteltä	Ryhmän koko max 12 oppilasta
Jaksottaista	Säännöllistä, pitkäkestoista, esim. lukukauden tai -vuoden pituinen jakso.
Ryhmän tilanteeseen suunniteltua	Yksilöllisesti oppilaan tilanteeseen suunniteltua
Tilanteen mukaan joustavaa	Tukitoimet pysyviä
Erityisopettaja on suunnitellut ryhmän tavoitteet yhdessä luokanopettajan / aineenopettajan kanssa	Suunnittelu perustuu erityisopettajan erityispedagogiseen osaamiseen, jota täydennetään luokanopettajan / aineenopettajan näkökulmalla
Kaikki ryhmän jäsenet opiskelevat samaa sisältöä eriyttäminen huomioiden	Opetusmenetelminä tutkimusperusteiset interventio-ohjelmat. Oppiaineen taustalla olevien perustaitojen vahvistamista.
Arviointi tukijaksoittain opetussuunnitelman tavoitteiden mukaisesti yhdessä luokanopettajan / aineenopettajan kanssa	Arvioidaan oppilaan tavoitteen mukaisen taidon kehittymistä suhteessa oppilaan omaan taitotasoon. Taidon kehittymisen myötä osaaminen myös oppiaineessa vahvistuu.
	Ei voi antaa osana ryhmäkohtaista tukea.

Erityisopettajan / erityisluokanopettajan antamaa opetusta pienryhmässä vai erityisluokanopettajan antamaa erityisluokassa

Pienryhmä, ryhmäkoko max 12

Yhden tai useamman oppiaineen opetusta enemmän kuin puolet tai kokonaan pienryhmässä.

Perusopetuksen ryhmässä: Yhden opettajan opettama opetusryhmä muodostetaan siten, että ryhmässä on enintään 5 oppilasta, jotka saavat erityisopettajan tai erityisluokanopettajan antamaa yhden tai useamman oppiaineen opetusta pienryhmässä tai erityisluokassa oppilaskohtaisena tukitoimena. Viiden oppilaan enimmäismäärä voidaan ylittää tilapäisesti.

Helsinki

Erityisluokka, ryhmäkoko 6, 8 tai 10

Erityisluokanopettajan antamaa opetusta yli 50% oppilaan vuosiviikkotuntimäärästä. Osa opetuksesta voidaan toteuttaa inklusiivisten periaatteiden mukaisesti yhteistyössä niin, että oppilaan osallistuminen muiden opetusryhmien opetukseen on mahdollista.

”Oppilaskohtaisista tukitoimista vahvin ja tarkoittaa sitä, että oppilaan opetus järjestetään kokonaan erityisluokassa ja siitä vastaa kokonaan erityisluokanopettaja. Ajatellaan tässä uudistuksen yhteydessä, että tämä on jo sitten hyvin vahvoihin tuen tarpeisiin, ettei onnistu minkään oppiaineen osalta siellä oman ns. yleisopetusryhmän mukana se oppiminen ”.
Merja Mannerkoski, OKM



Lomakkeet ja päätöksenteko

- 6.10. otetaan käyttöön tuen tarpeen arviointi ja toteuttamisen suunnitelma -pohja Wilmassa
- Suunnitelman liitteet julkaistaan Visman toimesta lokakuun alkupuolella
 - Liite 1: Suunnitelma opinnoissa etenemisestä tavoitekokonaisuuksittain (vuosiluokkaansa hitaammin).
 - Liite 2: Suunnitelma oppiaineen oppimäärän rajaamisesta
 - Liite 3: Suunnitelma oppiaineen oppimäärän tilapäisestä vapauttamisesta
 - Liite 4: Suunnitelma toiminta-alueittain järjestettävästä opetuksesta
 - Liite 5: Suunnitelma opinnoissa etenemisestä tavoitekokonaisuuksittain (vuosiluokkaansa nopeammin)
- Päätöksen teon prosessin pilotointi: jokaiselta alueelta yksi rehtori, jonka tukena päätösprosessissa on mukana alueen erityissuunnittelija
- 23.10 rehtori-iltapäivän yhtenä aiheena päätöksen teon prosessit ja lomakkeet



Pedagogisen tuen ryhmä



- **Koulun oppimisen edellytyksiä tukevia opetusjärjestelyjä, ryhmäkohtaisia tukimuotoja ja oppilaskohtaisia tukitoimia** koordinoidaan koulun pedagogisen tuen ryhmässä.
- Rehtori johtaa ryhmää.
- Tavoitteena on varmistaa ennaltaehkäisevän ja varhaisen tuen toteuttaminen koulussa sekä huolehtia ja arvioida koulun tukimuotojen ja -toimien kokonaisuuden tarkoituksenmukaisuudesta.
- Ryhmässä tarkastellaan oppimisen edellytyksiä tukevien opetusjärjestelyjen, ryhmäkohtaisten tukimuotojen ja oppilaskohtaisten tukitoimien soveltuvuutta opetusryhmille ja yksittäiselle oppilaalle.
- Ryhmän muodostavat tapauskohtaisen harkinnan perusteella käsiteltävän asian kannalta oleelliset henkilöt.
- Ryhmä kokoontuu oppituntien ulkopuolella ja kokoontumisessa voidaan hyödyntää esimerkiksi välitunteja.

Koulun moniammatillinen toiminta

Yhteisöllinen opiskeluhoolto

- **Yhteisöllinen opiskeluhooltoryhmä**
- Kouluyhteisön hyvinvointiin ja turvallisuuteen liittyvät ilmiöt, koulun, luokkatason ja/tai ryhmän tarkastelu
- Oppilaiden ja huoltajien sekä koulun ulkopuolisten tahojen osallisuus
- Luokkainterventiot, pienryhmätyöskentely, koulun rakenteiden kehittäminen ja kriisityö
- Vain yhteisölliset asiat. Ei yksittäisen oppilaan asioita.
- Kokoontuu säännöllisesti.

Pedagoginen tuki

- **Pedagogisen tuen ryhmä**
- oppilaan opetuksen ja pedagogisen tuen järjestäminen (läsnä vain asiaan vaikuttavat henkilöt)
- Opiskeluhoollon työntekijä osallistuu tarvittaessa
- Oppilaan tukeminen osana oppimisen edellytyksiä tukevia tukitoimia ja ryhmämuotoisia tukimuotoja
- Kokoontuu säännöllisesti

Yksilökohtainen opiskeluhoolto

- Tapauskohtaisesti koottava **monialainen asiantuntijaryhmä** (jäsenenä oppijan ja huoltajan lisäksi ne tahot, jotka liittyvät oppilaan yksilökohtaisen oppilashuollon järjestämiseen)
- Yksittäisen oppilaan asia huoltajan/oppilaan suostumuksella
- Tapaamisesta kirjataan oppilaskohtainen opiskeluhooltokertomus Wilmassa
- Yksilökohtaiset tukikeskustelujaksot yleensä 1-5 kertaa