



HOAY

HELSINGIN OPETTAJIEN AMMATTIYHDISTYS RY

YHTEYSOPETTAJAKOULUTUS

27.10 2018

KALASTAJATORPPA

VIIME AIKOINA TAPAHTUNUTTA

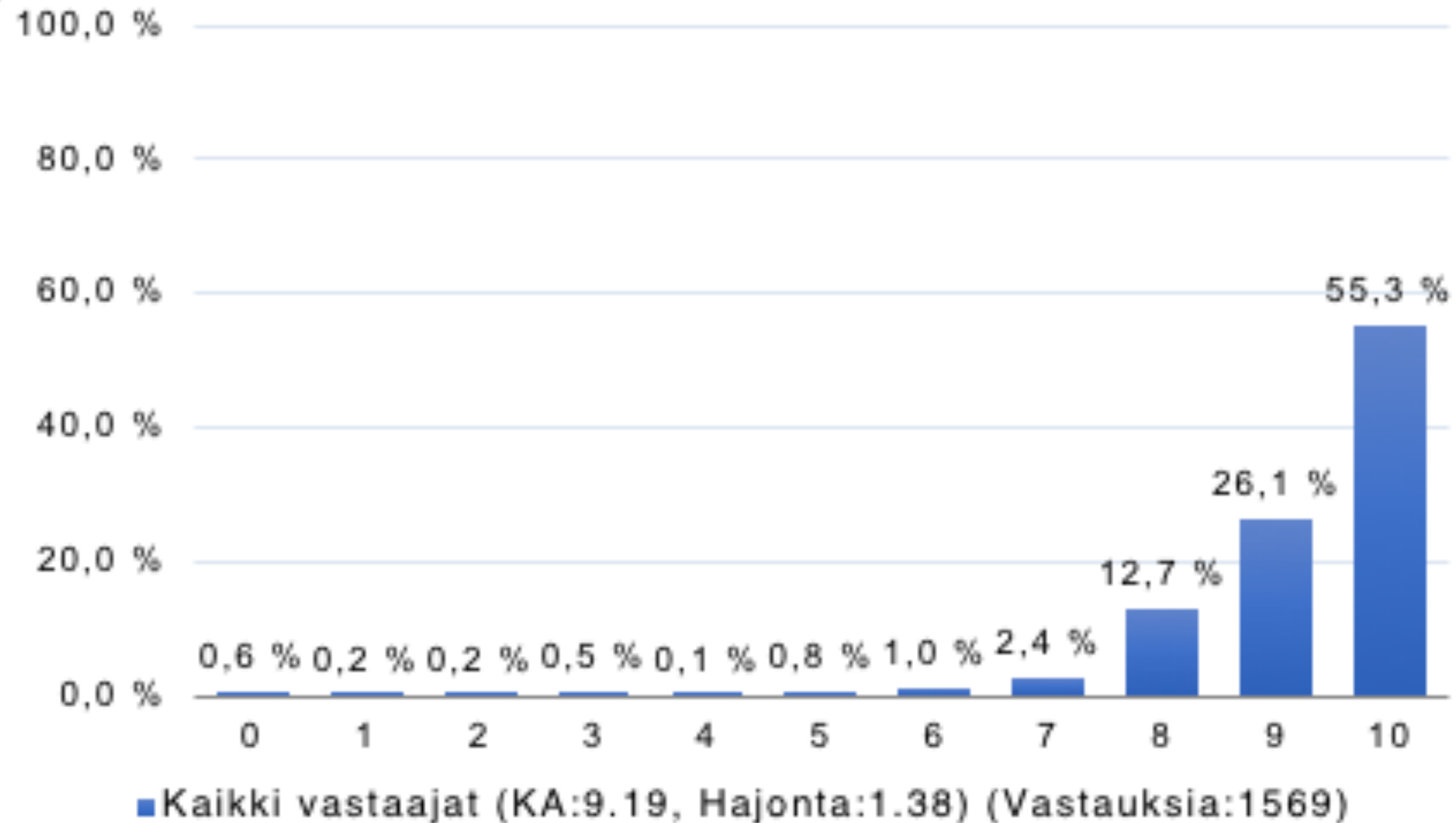
- Vuosityöaikakokelu
 - esitelty 12 koululla
 - äänestys 5 koululla, joista kaksi mukaan
 - kokeilu kestää kolme vuotta

DOKUMENTTIKAMERAKYSELY

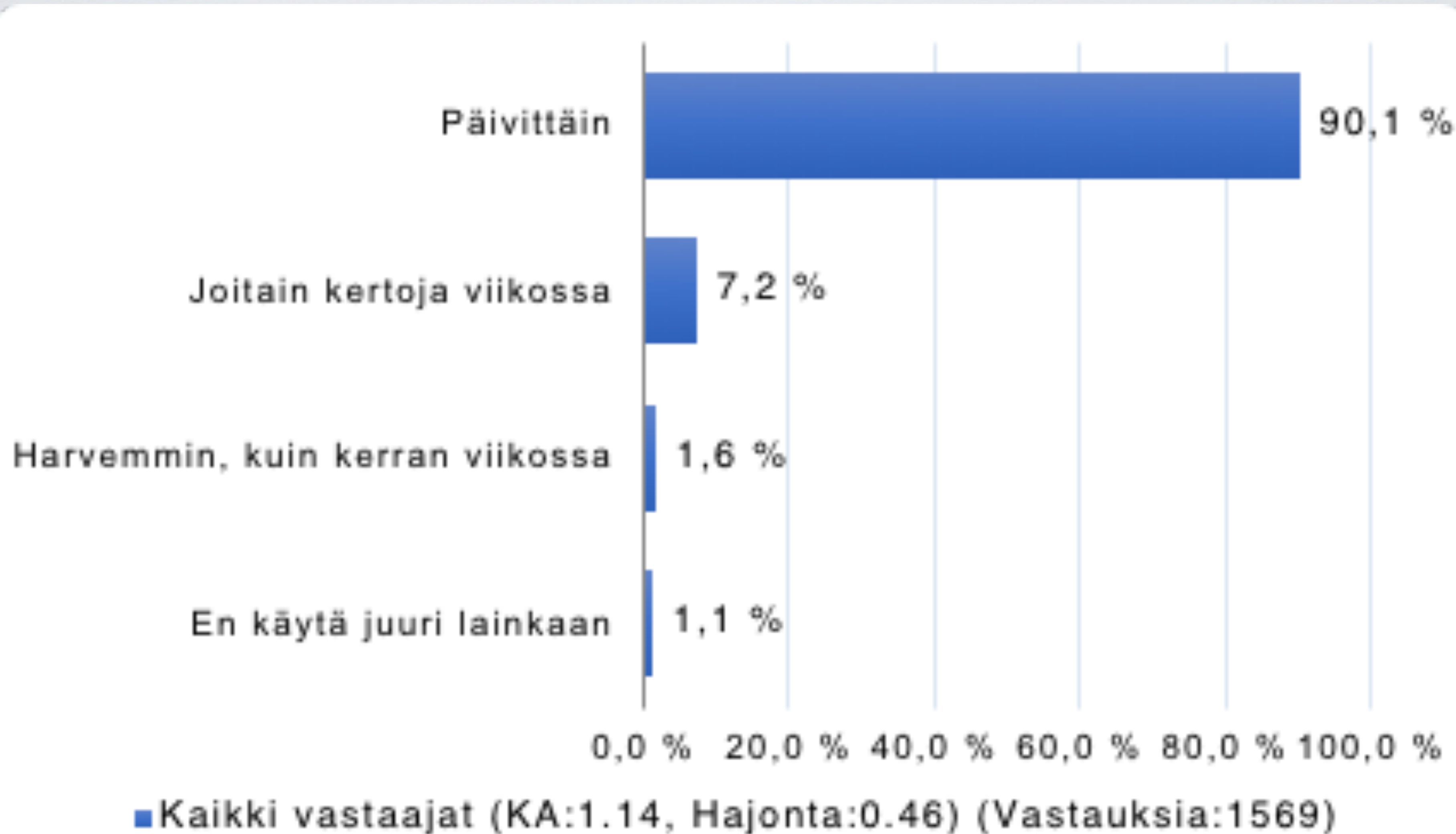


- Vastaaajia 1569
- Palautetta 130 sivua
- Toimitettu toimialajohtaja Liisa Pohjolaiselle ja tietohallintopäällikkö Soili Haapalalle

Kuinka merkityksellinen väline dokumenttikamera on opetuksesi kannalta?



Kuinka usein dokumenttikamera on opetuskäytössä?

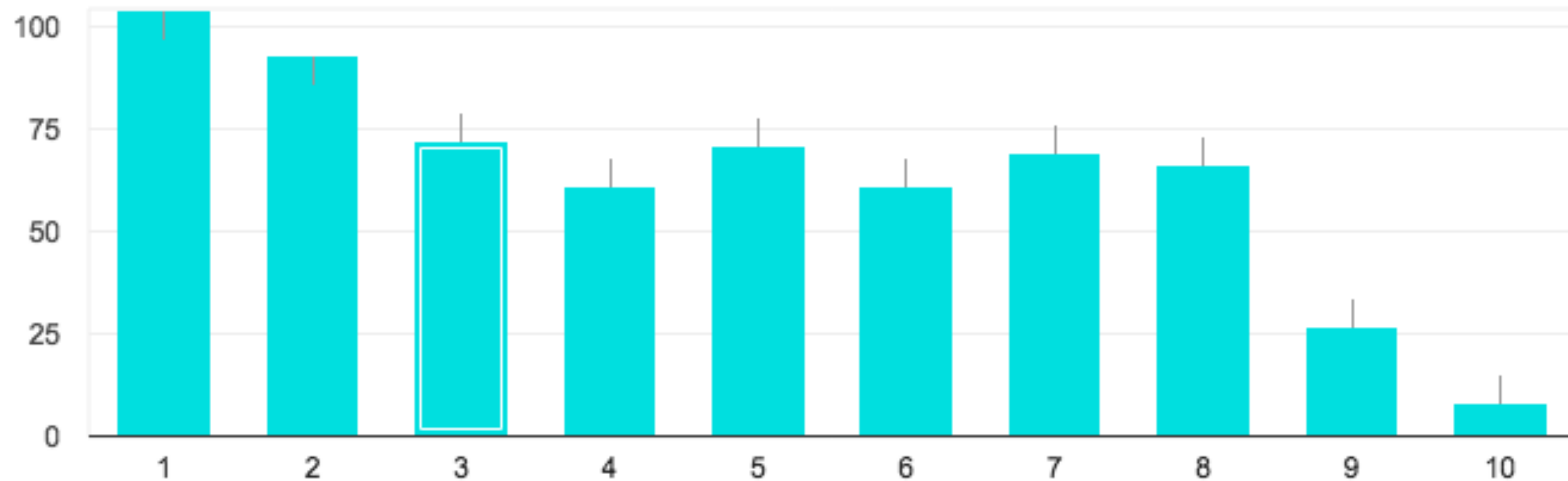


KI_NKY-KYSELY

- 679 vastaajaa
- Palautetta 30 sivua
- Toimitetaan Kaskon johdolle

Kuinka hyödylliseksi koit KIKY-lauantain työskentelyn?

632 vastausta



VUODEN 2019 PAINOPISTEITÄ

- Opettajien työssäjaksaminen
- Opetustyön edellytykset
 - Tilat
 - Resurssit
 - Aika

OHJELMA



- 9.15 – 10.15 Ajankohtaista pääluottamusmiesasia
- 9.15 – 10.15 Yksityiskoulujen keskustelutilaisuus
- 10.30 - 12.00 Syrjäytymisen psykososiaaliset ja biologiset taustatekijät
- 13.00 – 14.30 Mikä tekee elämästä onnellisen ja merkityksellisen?
- 15.00 – 16.00 Maailman parhaan koulutuksen tekevät maailman osaavimmat opettajat
- 16.00 - 17.00 Ajankohtaisia asioita sekä keskustelua

ESILLE NOUSSEITA ASIOITA

- Tukiopetustunnin pituus?
- Opettaja töissä 60 min
- 45 min + 15 min
- 30min + 30 min
- Kerhotunti 60 min

ESILLE NOUSSEITA ASIOITA

- Kuuluuko ruokailuvalvonta ala-asteella muös aineenopettajalle?
- kuka syö valvonta-aterian?
- Rehtori päättää

ESILLE NOUSSEITA ASIOITA

- Voiko YS-ajalla olla koulutusta?
 - Sopimuksen mukaan ei
 - Ys-ajan tehtävät
 - Ryhmäkirje
 - Kiky ja Veso ovat tarkoitettu koulutukseen

ESILLE NOUSSEITA ASIOITA

- Influenssarokotukset ensi viikolla Työterveys Helsingissä klo 8 – 18.
- Katso Helmi
 - Voi osallistua työajan ulkopuolella

ESILLE NOUSSEITA ASIOITA

- Työnohjauksen saatavuus
- Miten pitää toimia, jos pyynnöstä huolimatta ei saa työnohjausta?

ESILLE NOUSSEITA ASIOITA

- Miten pitää toimia, jos epäilee sisäilmaongelmaa omalla työpaikalla?
- www.hel.fi/sisailma

YHTEYSOPETTAJA

- Jokaisessa koulussa on yhteysopettaja.
- Jokaisessa sivutoimipisteessä on yhteysopettaja, jos se on tarpeenmukaista.

KIITOS OSALLISTUMISESTA

- Palautekysely
- bit.ly/HOAY_YOP18
- YOP K19 Tallink Silja 8. – 10. 3. 2019
- YOP S19 Hanaholmen, Espoo 26. 10. 2019